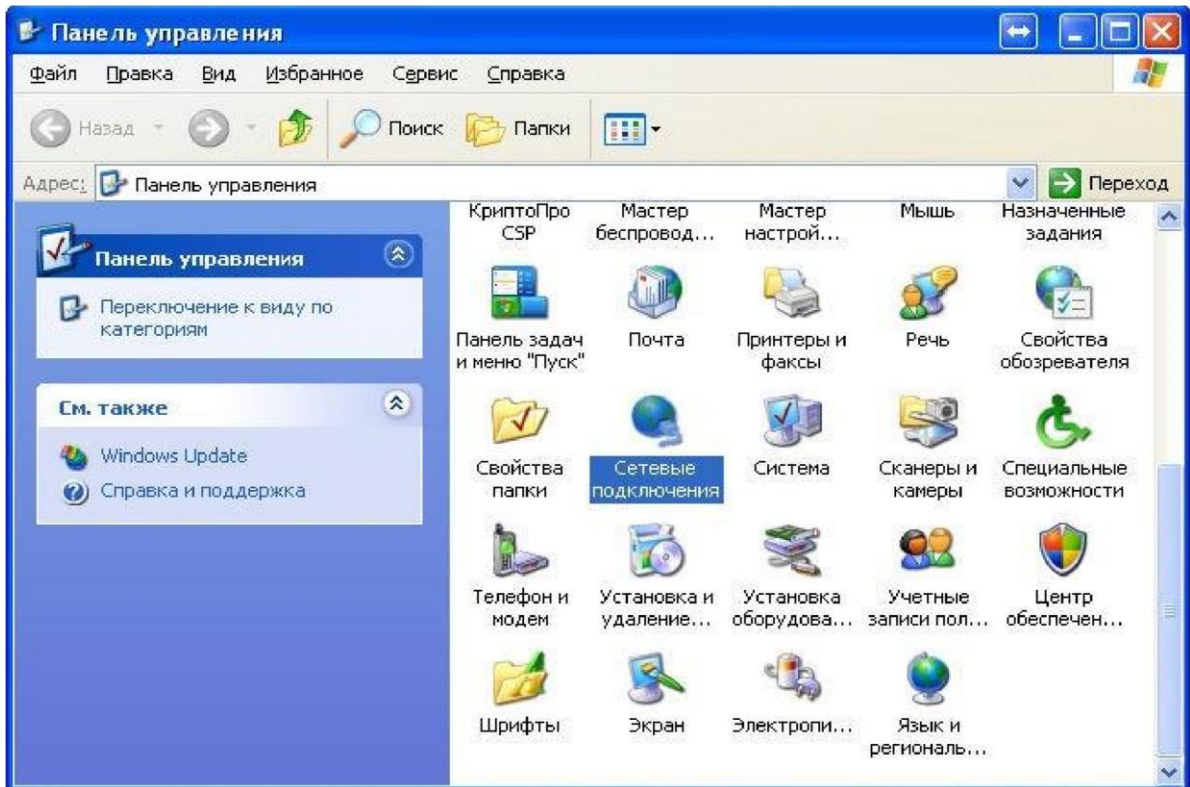
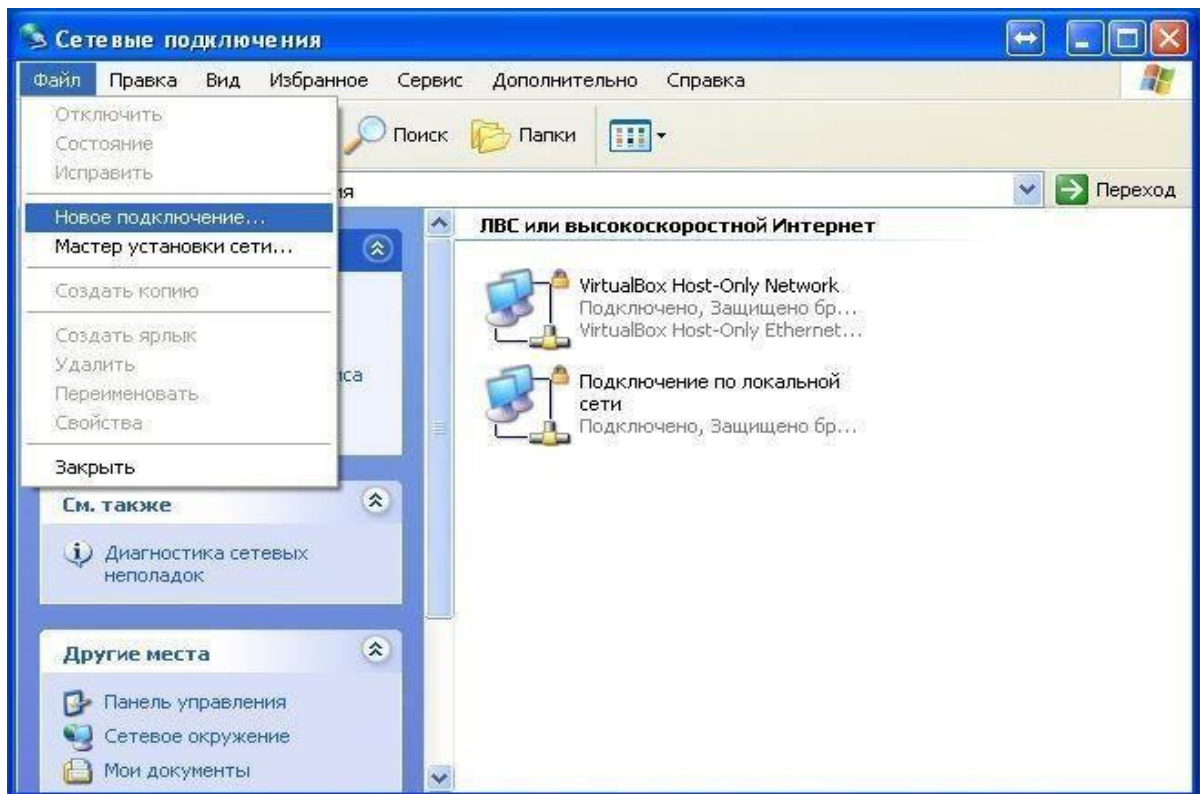


Настройка PPPoE-соединения в Microsoft Windows XP

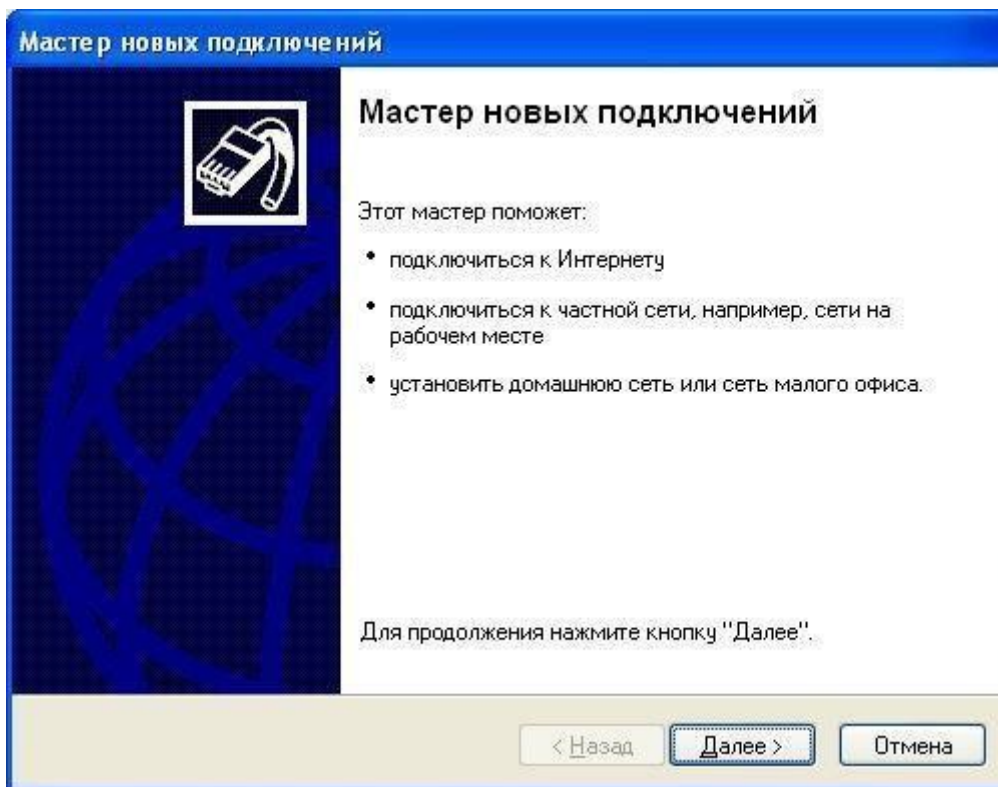
1. На рабочем столе откройте Мой компьютер, в нем откройте Панель управления. Далее открывайте Сетевые подключения.



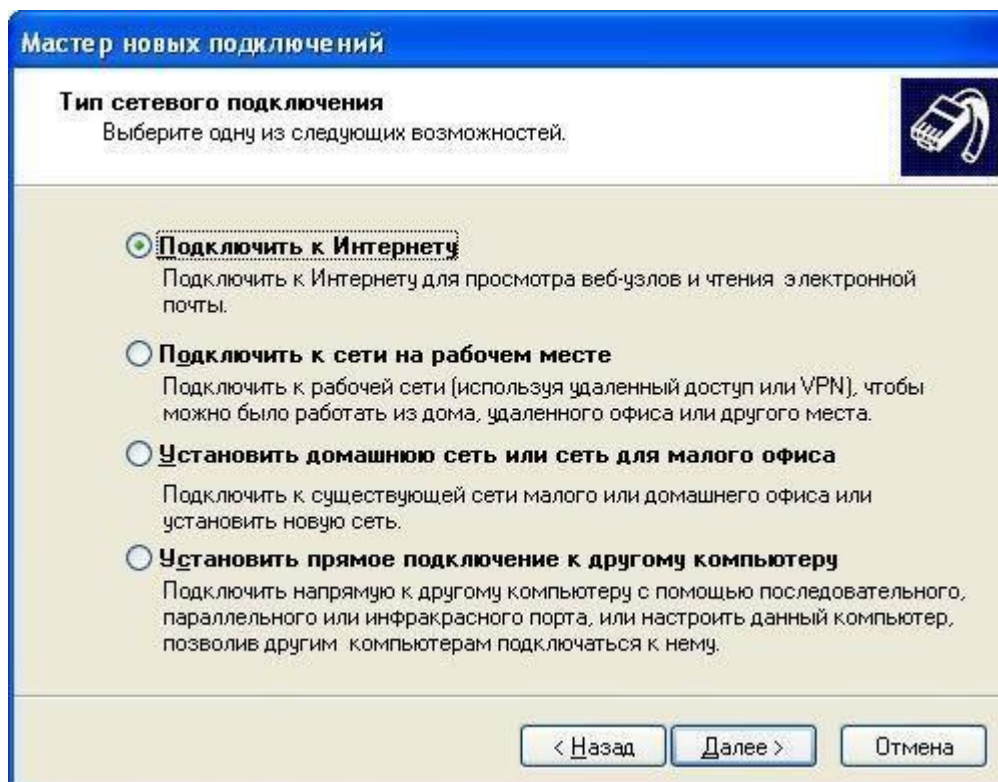
2. В пункте меню Файл выберите Новое подключение.



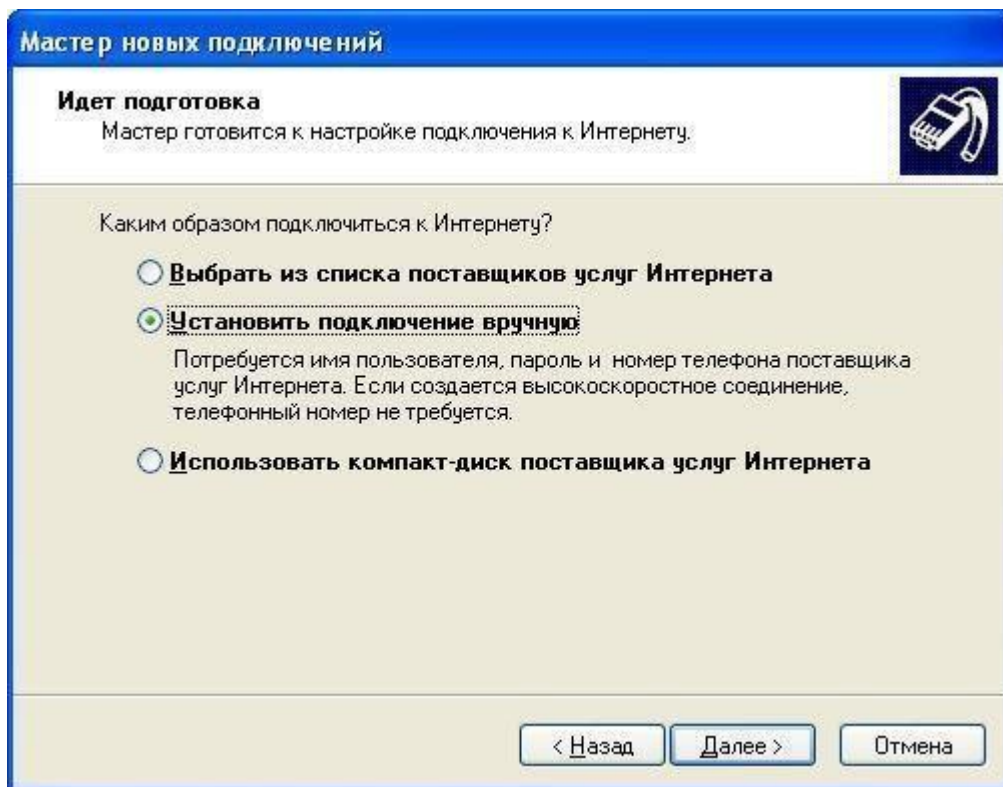
3. Нажмите Далее.



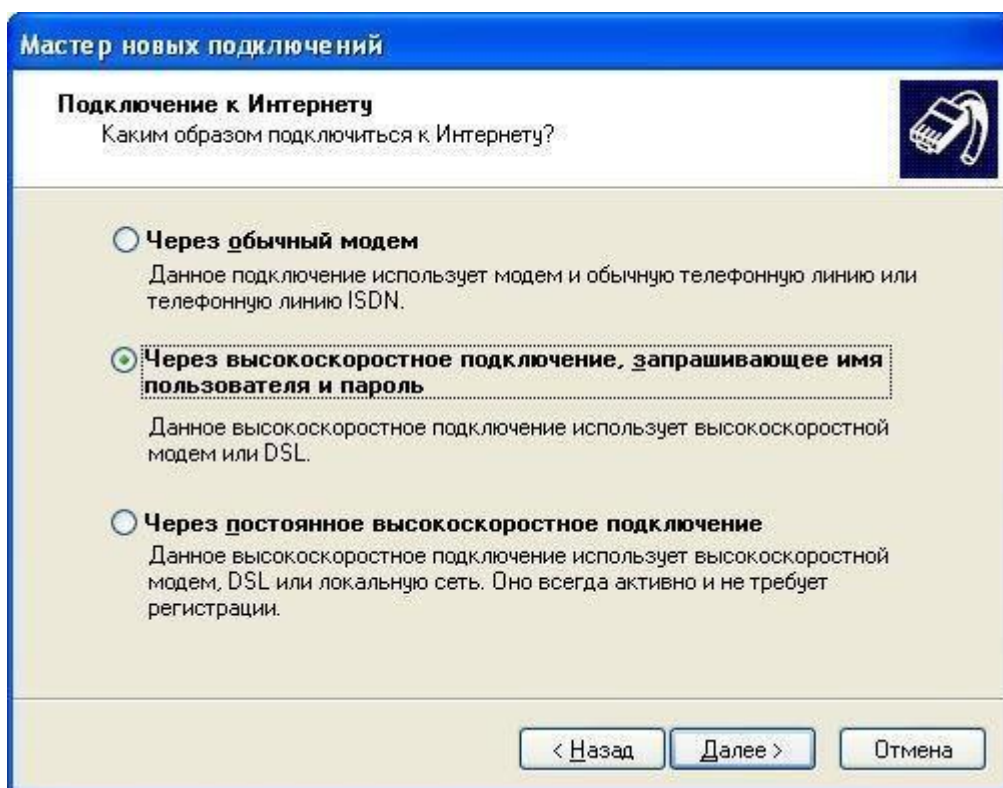
4. Выберите «Подключить к Интернету» и нажмите Далее.



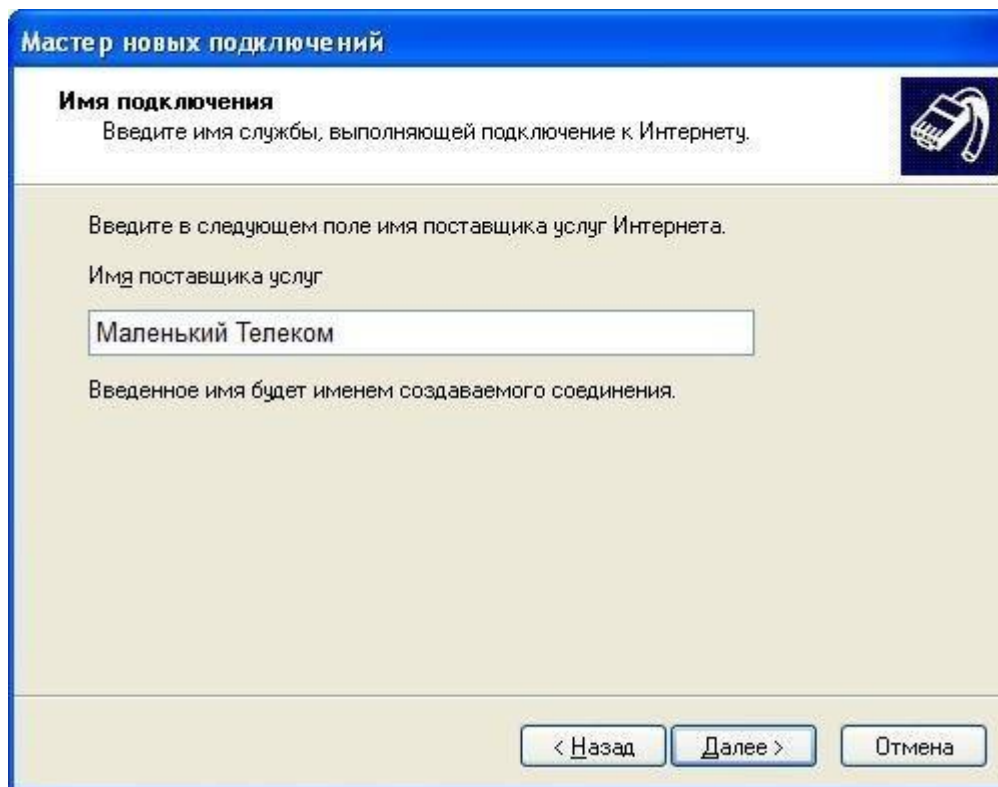
5. Выберите «Установить подключение вручную» и нажмите Далее.



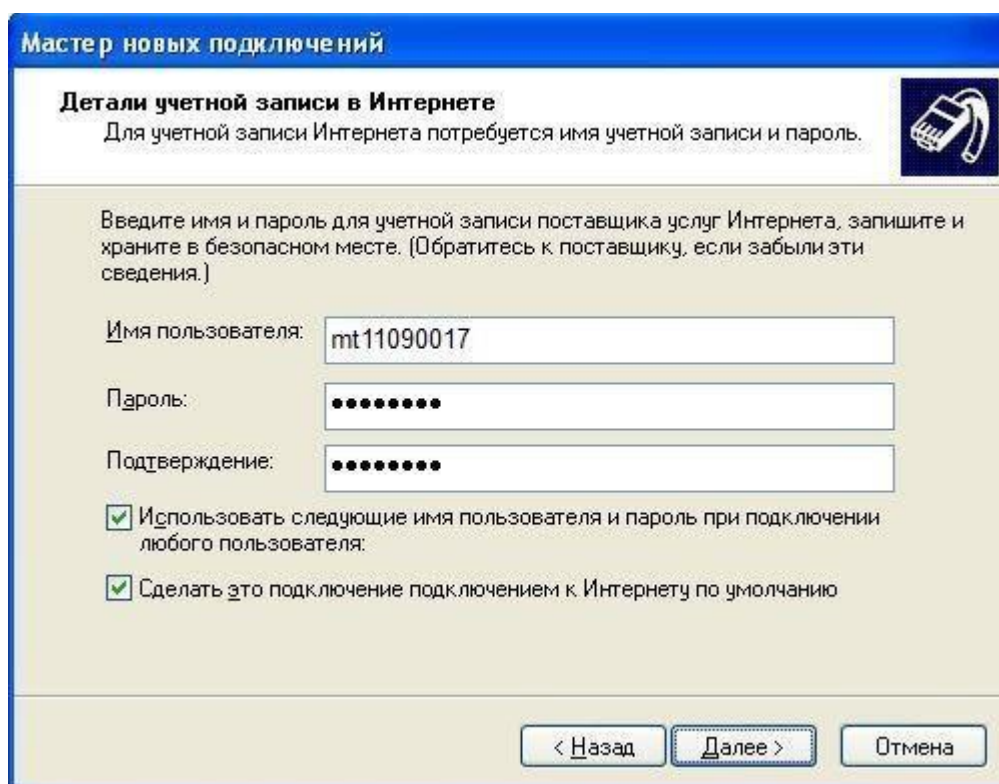
6. Выберите «Через высокоскоростное соединение, запрашивающее имя пользователя и пароль» и нажимайте Далее.



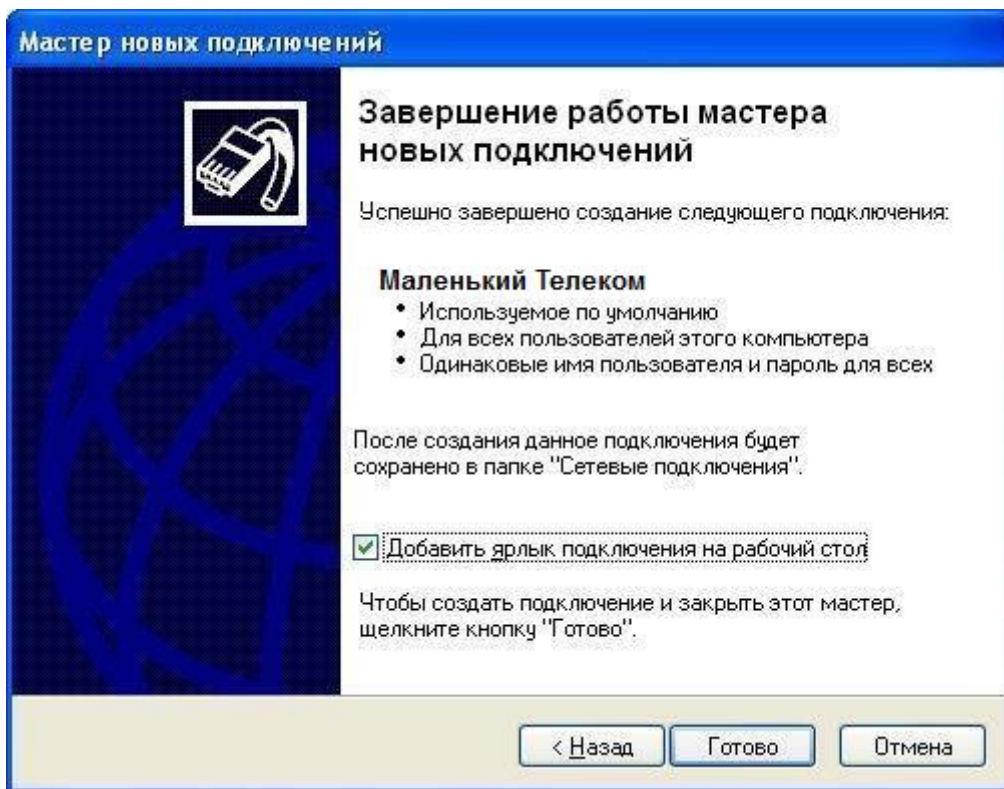
7. В поле Имя поставщика услуг введите название соединения, например, «Маленький Телеком». Затем нажимайте Далее.



8. В поля Имя пользователя и Пароль вводите ваш логин и пароль для входа в Интернет соответственно, и нажимайте Далее.



9. Для удобства установите пункт «Добавить ярлык подключения на рабочий стол» и нажимайте Готово.



10. Вот и все.

Для подключения к Интернет нажмите Подключение.

