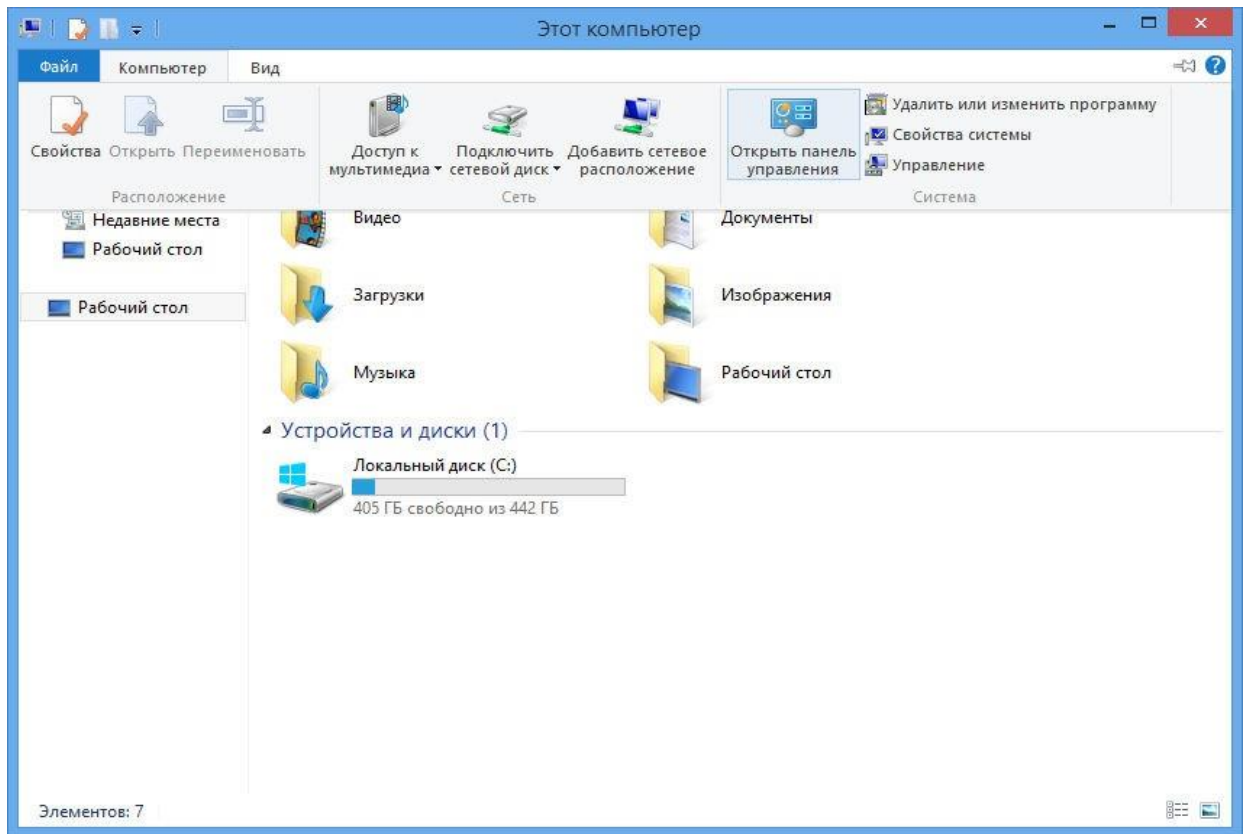
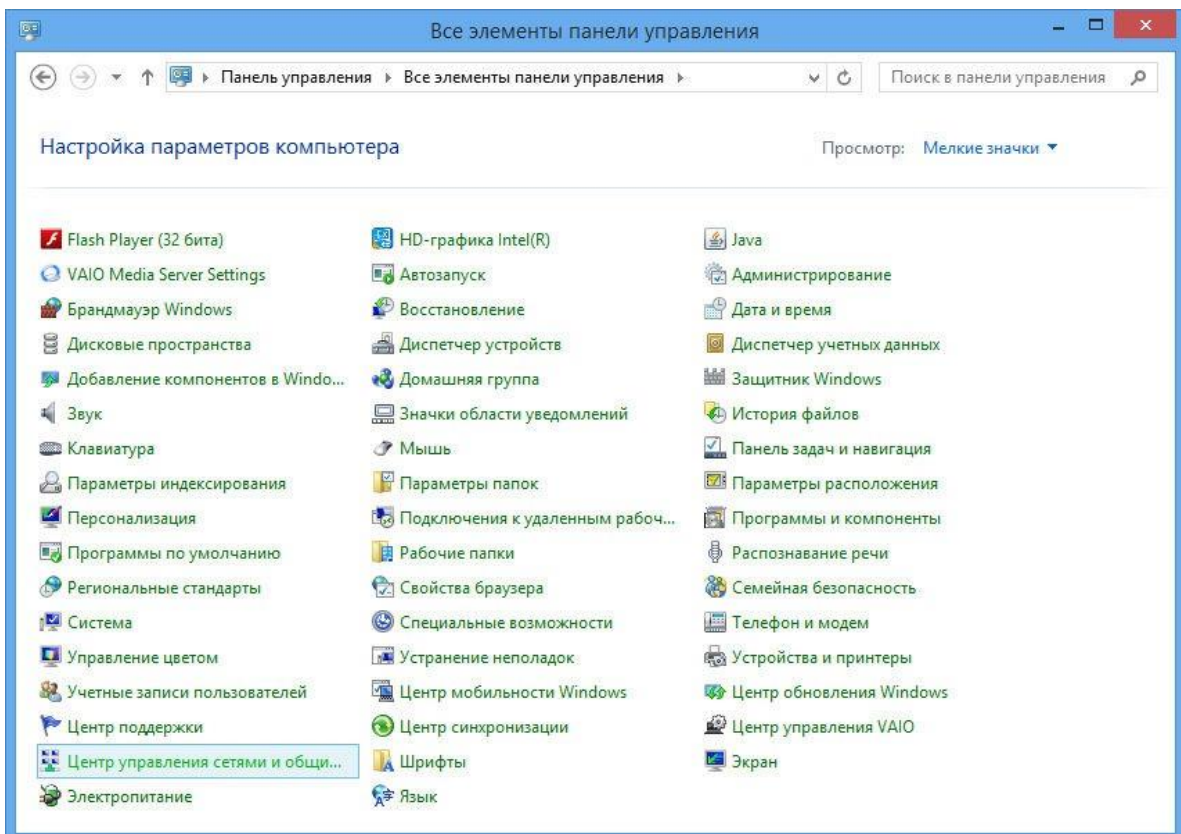


Настройка PPPoE-соединения в Microsoft Windows 8.1

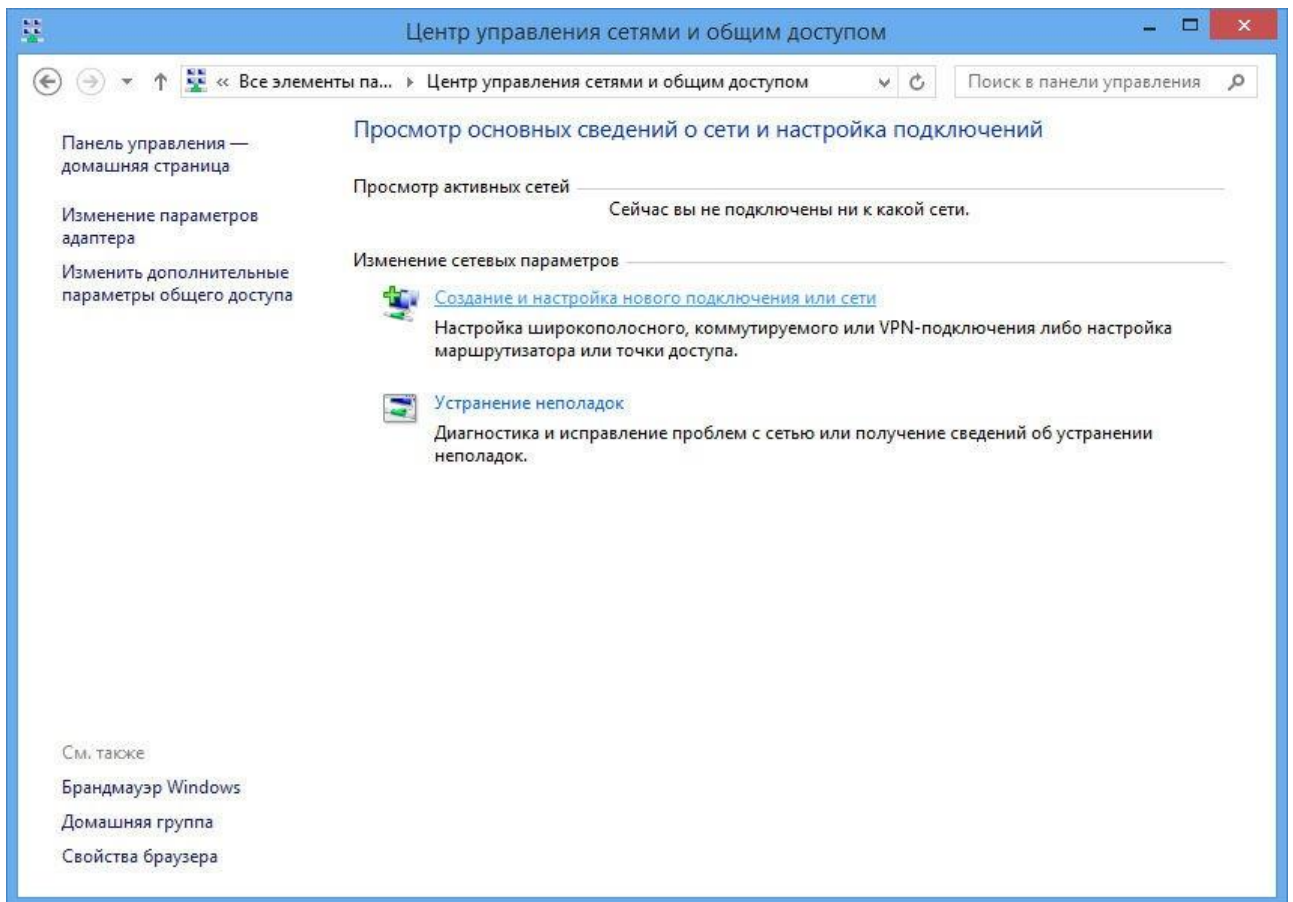
1. Этот компьютер, затем вкладка Компьютер и Открыть панель управления.



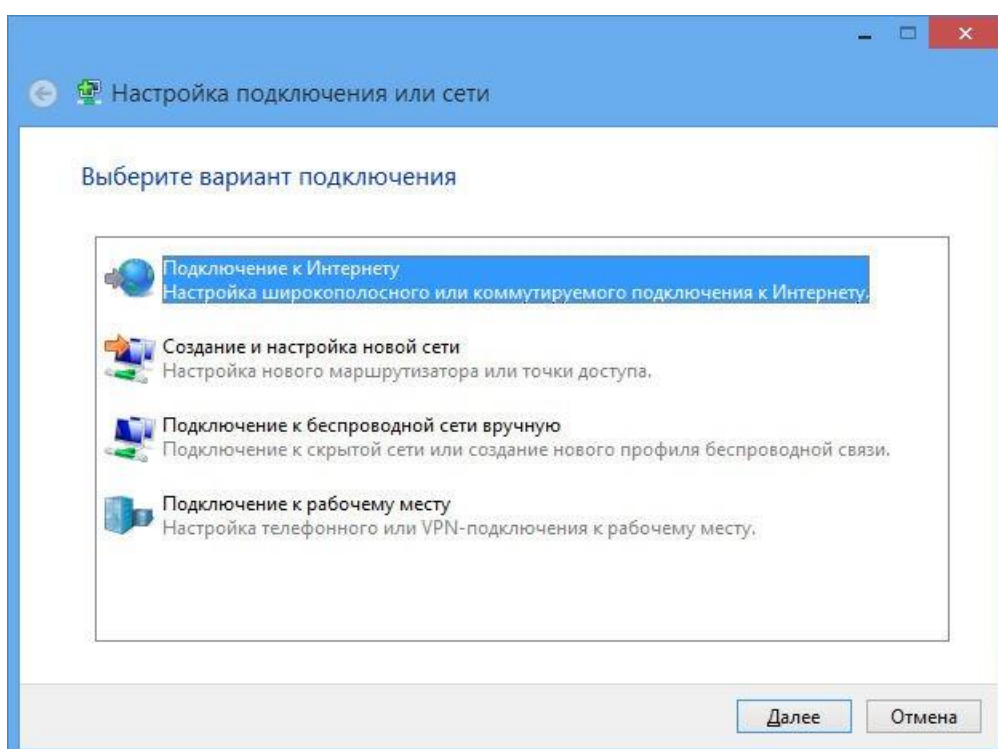
2. В Панели управления выберите Центр управления сетями и общим доступом.



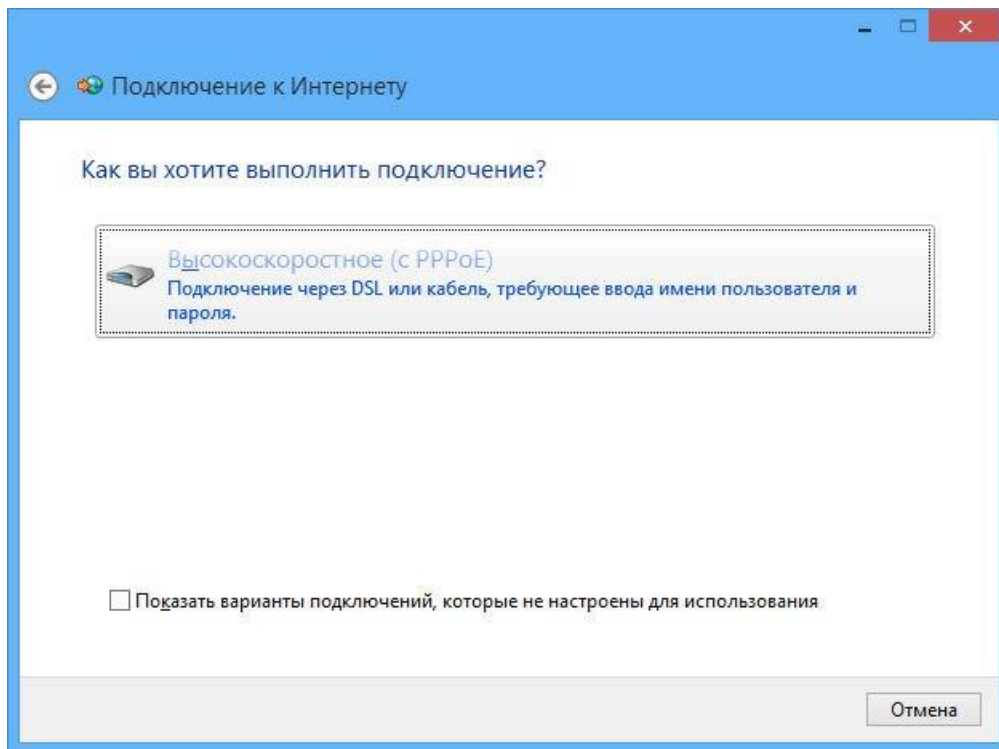
3. Нажмите Создание и настройка нового подключения или сети.



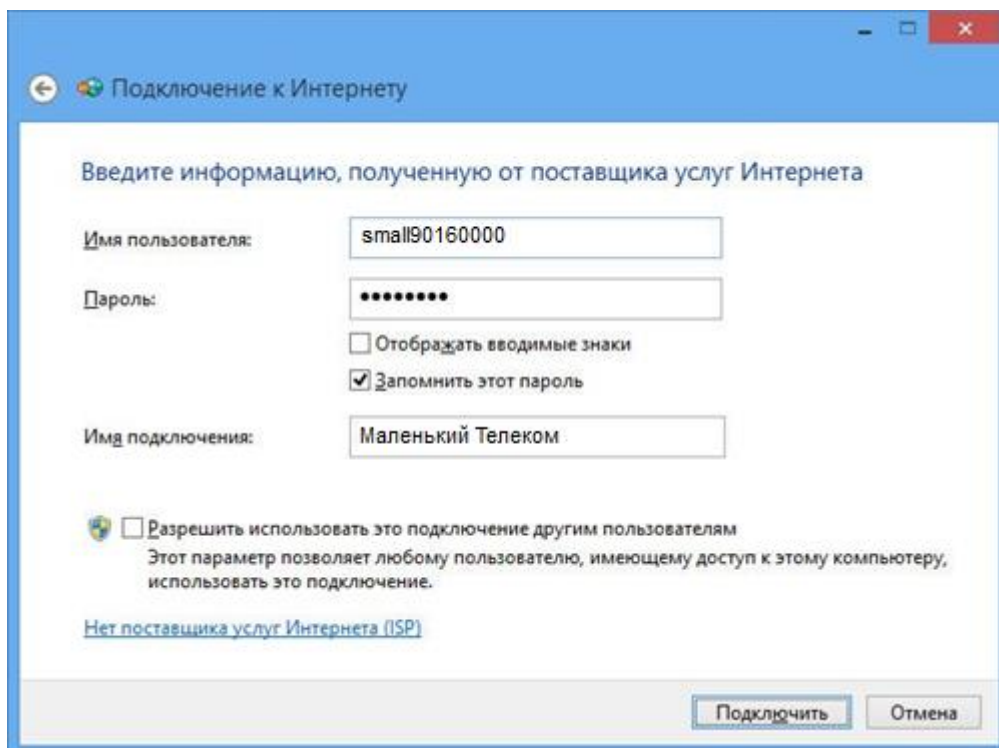
4. Выберите пункт Подключение к Интернету.



5. Выбираем тип подключения Высокоскоростное (с PPPoE).



6. Заполните графы Имя пользователя и Пароль, поставьте галочку «Запомнить этот пароль». В графе Имя подключения напишите «Маленький Телеком». При наличии на компьютере других пользователей установите галочку «Разрешить использовать это подключение другим пользователям».



Вызвать подключение можно, нажав левой кнопкой на пиктограмму компьютера в правом нижнем углу. Выбрать «Маленький Телеком», нажать кнопку «Подключение».