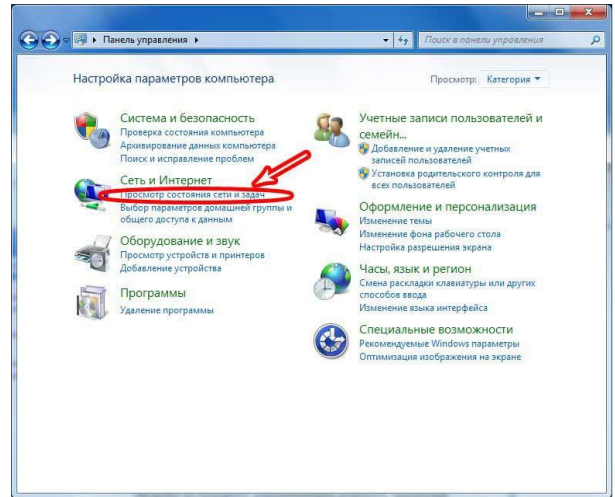
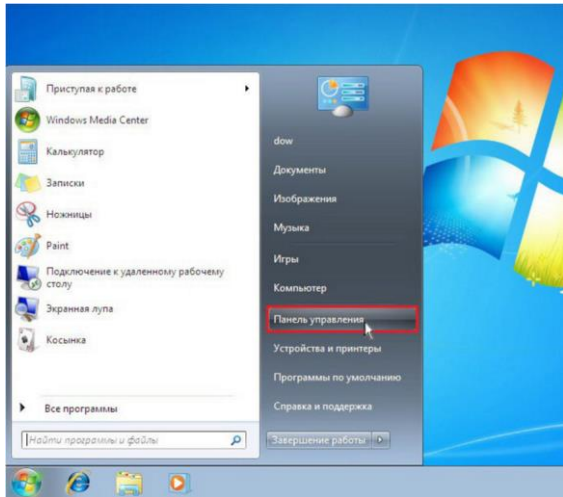
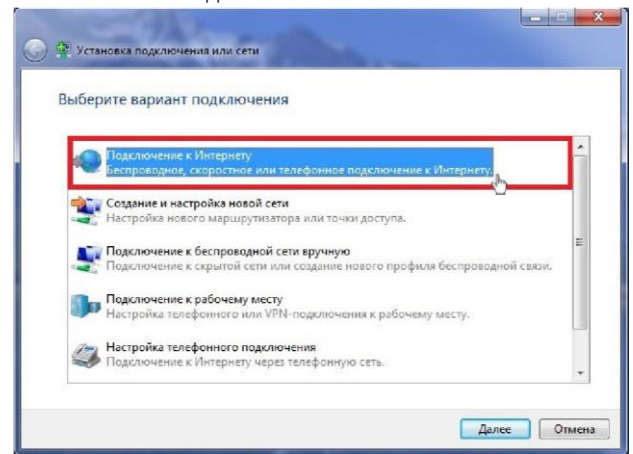
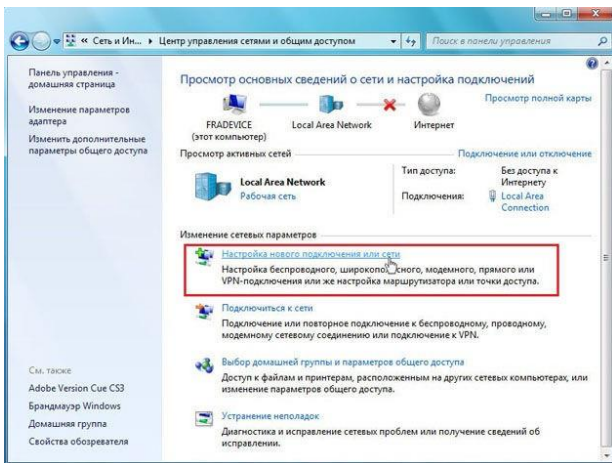


Windows 7. Настройка подключения к сети Интернет (PPPoE-соединения)



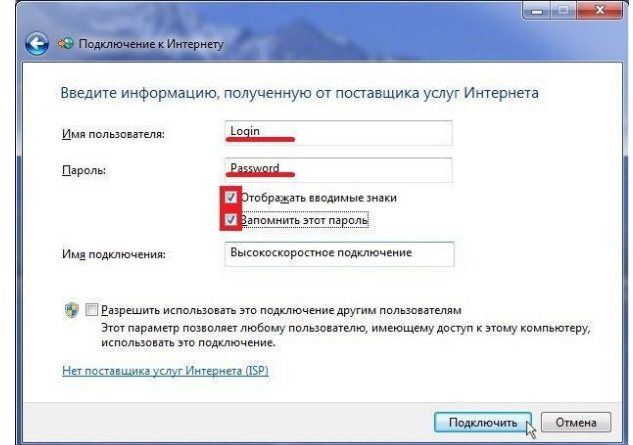
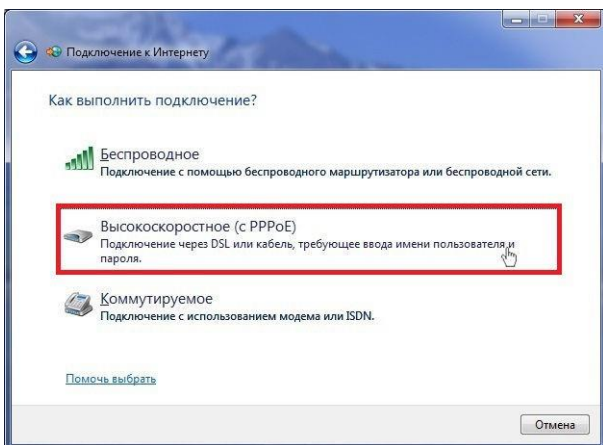
1. Нажмите кнопку Пуск, зайдите в «Панель Управления»

2. В разделе Сеть и Интернет выберите Просмотр состояния сети и задач



3. Нажмите Настройка нового подключения или сети

4. Выберите пункт "Подключение к Интернету"



5. Выбираем тип подключения "Высокоскоростное (с PPPoE)".

6. Заполните графы «Логин» и «Пароль», поставьте галочку «Запомнить этот пароль». В графе «Имя подключения» напишите «Маленький Телеком». При наличии на компьютере других пользователей установите галочку «Разрешить использовать это подключение другим пользователям».

Вызвать подключение можно, нажав левой кнопкой на пиктограмму компьютера в правом нижнем углу. Выбрать "Маленький Телеком", нажать кнопку «Подключение».